



Horizontal-Laser



Horizontal-Laser mit  
X-Y Neigungsmodus



Horizontal-Vertikal-Laser mit  
X-Y Neigungsmodus

# ProfiLaser für den Hoch-, Tief- und Innenausbau

Rotationslaser QL 320 H / QL 320 HS / QL 320 HV



# Rotationslaser QL 320 H

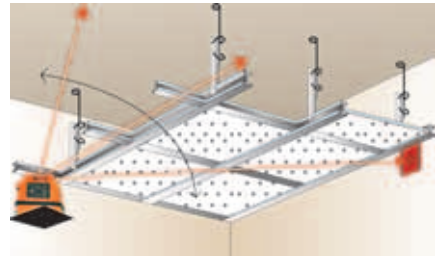
## Horizontale Höhenkontrolle



Mit der Baureihe **QL 320** setzt QBL sein seit über 25 Jahren bewährtes Konzept vollautomatischer Rotationslaser fort. Das **Basismodell QL 320 H** zur einfachsten Ausrichtung aller horizontalen Flächen.

### Einsatzgebiete:

- Vermessungsarbeiten im Straßen- und Tiefbau
- Planier- und Betonierarbeiten
- Meterrisse im Hochbau
- alle Nivellier- Montage- und Einmessarbeiten



### Technische Daten:

#### Rotationslaser QL 320 H/HS/HV:

|                                  |  |
|----------------------------------|--|
| <b>Genauigkeit:</b>              | ± 15" (± 7,5 mm auf 100 m)   |
| <b>Horizontierbereich:</b>       | ±12 %  |
| <b>Reichweite:</b>               | min. 250 m mit QL314   |
| <b>Rotationsgeschwindigkeit:</b> | 600 Umdrehungen/min  |
| <b>Laserleistung:</b>            | QL 320 H/HS: 650nm /1mW<br>QL 320 HV: 635nm /1mW                                     |
| <b>Laser Klasse:</b>             | 2 (IEC60825-2001.11)   |
| <b>Stromversorgung:</b>          | integr. NiCd Akkus oder Alkali Batterien   |
| <b>Betriebsdauer:</b>            | mit Alkali Batterien:<br>typisch 60 Stunden<br>mit NiCd-Akkus:<br>typisch 20 Stunden |
| <b>Ladezeit:</b>                 | maximal 6 Stunden  |
| <b>Schutzklasse:</b>             | IP65 (strahlwasser- und staubdicht)  |
| <b>Maße / Gewicht:</b>           | 158 x 172 x 158 mm / 2 kg  |

#### Detektoren QL 314/R50

|                            |  |
|----------------------------|--|
| <b>Reichweite:</b>         | min. 250 m/150 m   |
| <b>Genauigkeit:</b>        | QL 314: fein/mittel/grob;<br>± 1,2,3 mm<br>R50: fein/grob;<br>± 0,5, 1mm |
| <b>Batterie:</b>           | NiCd 1,2 Ah/9 V Block  |
| <b>Ladezeit:</b>           | 1,5 h/-  |
| <b>Typ. Betriebsdauer:</b> | 36 h/50 h  |
| <b>Abmessung:</b>          | 140 x 85 x 26 mm/<br>140 x 60 x 27 mm                                    |
| <b>Gewicht:</b>            | 200 g/180 g  |



### Vollautomatische Selbstnivellierung

Vollautomatisches Einnivellieren über servomotorische Antriebe. Vorhorizontieren mit Fußschrauben nicht notwendig. Sie sparen Zeit: **Aufstellen – Einschalten – Messen**

### Verkippungskontrolle

- Automatische Aktivierung nach wenigen Sekunden nach dem Einschalten
- Gibt Sicherheit gegen jede unbeabsichtigte Lageveränderung
- Lässt sich selbstverständlich bei Bedarf und auf Tastendruck deaktivieren

### Robust und wasserdicht

In jeder Hinsicht tauglich auch unter extremsten Baustellenbedingungen – sein glasfaserverstärktes Gehäuse mit dem perfekt geschützten Glaskäfig macht die Geräte absolut staub- und wasserdicht.

### Batterie- oder Akku-Variante

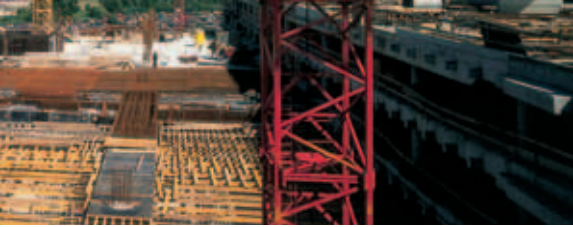
Bevorzugen Sie Batterieantrieb oder die wiederaufladbare Version? Sie haben die Wahl!

Die Akkuvariante verschafft Ihnen durch seine Schnellladetechnik innerhalb von kürzester Zeit wieder volle Kapazitäten; ein Memory-Effekt ist ausgeschlossen.



### Höchste Reichweite

Seine Reichweite von bis zu 500 m mit dem Detektor **QL 314** ist nahezu unübertrefflich. Je nach Messanforderung, Reichweite und Genauigkeit: Sie haben die freie Wahl, Ihr Gerät mit dem entsprechenden Detektor zu bestücken!



# Rotationslaser QL 320 HS

## Horizontale Höhenkontrolle, Manuelle Neigung in X- und Y-Richtung



Der **Diodenlaser QL 320 HS** ist perfekt für alle horizontalen Flächen, die zusätzlich noch in der x- und y-Achse geneigt werden müssen.

### Einsatzgebiete:

- Planier- und Pflasterarbeiten
- Straßen-, Sportplatz-, Wege- und Böschungsbau
- Rohrleitungs- und Kanalbauarbeiten
- Anlegen von Drainagen / Dachschrägen

### Neigung in x- und y-Achse

Über die vorgewählten Achsen x und y kann die Laserebene nach beliebiger manueller Vorneigung noch zusätzlich über die Tastatur um bis zu  $\pm 12\%$  geneigt werden.



Detektor R50

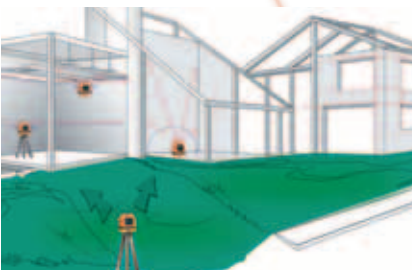
**Präzise, robust,  
große Reichweite -  
unser Topmodel QL 314**



Detektor QL 314

# Rotationslaser QL 320 HV

## Horizontale Höhenkontrolle, Vertikale Laserebene mit Richtstrahl / Lotstrahl Neigbare Laserebene in X- und Y-Richtung



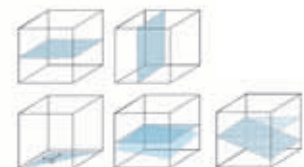
### Vielseitig

Neben den Funktionen des QL 320 HS realisiert der **QL 320 HV** zusätzlich die vertikale Laserebene mit einem im rechten Winkel dazu stehenden Richt- bzw. Lotstrahl.

Die Einstellung der vertikalen Ebene erfolgt selbstverständlich vollautomatisch!

### Einsatzgebiete:

- Einmessen von Flächen bei Tiefbauarbeiten
- Erstellen von Planums
- Betonarbeiten sowie auch horizontale und vertikale Ausrichtung von Schalungen
- Abstecken von rechten Winkeln
- Ausrichtung vertikaler Achsen



Die Bestellnummern und weitere Informationen über unsere ProfiLaser erhalten Sie auf Anfrage über unseren Kundenservice.

# Stative und Messlatten

## kompatibel mit allen Lasern

### KOMBO – alles voll im Griff !

Ein Traum für jeden, der seine "sieben Sachen" aus dem Auto zur Baustelle tragen muss:

- Stativ mit abnehmbarer Teleskopplatte (4 m)
- gut verstaut und geschützt in einem Transportbeutel mit Schulterriemen

**Bestell-Nr.:** 91200-610 00 mit Rundkopf  
91200-611 00 mit Flachkopf

### Technische Daten:

#### Stativ:

Material: Aluminium  
Länge: 1 - 1,65 m

#### Teleskopmeßlatte:

Material: Aluminium  
Länge: 4 m  
mit 6 Elementen, Millimereinteilung auf der Rückseite,  
Zentimereinteilung auf der Vorderseite  
Höhe: von min. 78 cm bis max. 400 cm



Kombo



Kurbelstativ

EQ270C

EQ9400

#### Aluminium-Standardstativ EQ9400

- mit 3-eckigem Flachkopf
- ausziehbar
- Schulterriemen
- Schnellklemmung
- Höhe: min. 100 cm bis max. 165 cm

**Bestell-Nr.:** 91200-605 00

#### Aluminium-Kurbelstativ EQ270C

- für innen oder außen
- mit Schulterriemen
- Höhe: min. 115 cm bis max. 270 cm

**Bestell-Nr.:** 91200-601 00

#### Kurbelstativ

- Aluminium mit Kurbel-Höhenverstellteil und 5/8"-Gewinde
- mit Verstrebungen zur höheren Stand-sicherheit

**Bestell-Nr.:** 92200-503 00

0,45 – 1,51 m / 6 kg

**Bestell-Nr.:** 92200-504 00

0,63 – 3,65 m / 8,5 kg

#### Messlatten

- ausziehbar
- Aluminium
- sehr robust
- cm-Einteilung auf der Vorderseite
- mm-Einteilung auf der Rückseite

**Bestell-Nr.:** 91162-001 00 Länge: 4 m

**91162-002 00** Länge: 5 m

#### Messlatte Flexi + Adapter

- Länge: 1,31 – 2,41 m

**Bestell-Nr.:** 92162-018 00



Technische Änderungen vorbehalten.

## Bauen Sie darauf...

... auf unsere mehr als 25 Jahre Erfahrung im Laserbereich und auf qualitätsgeprüfte Entwicklung, Fertigung, Service und Vertrieb.

# QBL

QBL Baulaser GmbH - A Gamfi group company

### QBL Baulaser GmbH

Liegnitzer Str. 1-3 · D-42489 Wülfrath

Tel: +49 (0) 20 58-78 81-0

Fax: +49 (0) 20 58-78 81-52

E-Mail: [info@qbl-baulaser.com](mailto:info@qbl-baulaser.com)

Internet: <http://www.qbl-baulaser.com>